

Boas práticas na operação segura do trator

* Prof. Dr. Leonardo de Almeida Monteiro
aiveca@ufc.br
www.lima.ufc.br

O trator é uma máquina criada para auxiliar os sistemas agrícolas de produção tornando possível aumentar e aperfeiçoar a produção agrícola, contribuindo para o desenvolvimento e avanço tecnológico dos sistemas agrícolas de produção de alimentos e também de fontes alternativas de energias renováveis, tais como o álcool e o biodiesel.

Hoje em dia existe uma grande variedade de modelos de tratores com diferentes sistemas de rodados, diversos órgãos com funções bastante específicas, além de acessórios para fornecer maior conforto para o operador, que pode usufruir de banco com assento estofado e amortecedores pneumáticos, cabines

com ar condicionado, som ambiente e computadores de bordo e, mais importante que isso, dispo de sistemas de segurança tais como: estrutura de proteção ao capotamento (EPC), cinto de segurança, proteção das partes móveis, alarmes, bloqueadores eletrônicos, dispositivos de segurança para partida do motor, sinalizadores de direção e de emergência.

O operador deve estar familiarizado com todos os comandos e controles existentes na máquina antes de iniciar a operação.

É necessário que o operador leia atentamente todo o conteúdo do manual de operação do trator. Nele encontram-se as informações necessárias para todos os procedimentos a serem realizados com o trator, o mesmo vale para os equipamentos utilizados, pois muitos necessitam de cuidados e manuseios diferenciados.

Nas máquinas agrícolas em geral, dispostos ao longo da sua estrutura, encontram-se adesivos de segurança com palavras tais como: Atenção, Advertência, Importante, Alerta entre outros. Abaixo listamos as mais comuns:



PERIGO: Indica uma situação de perigo imediato que, se não evitada, poderá resultar em morte ou em ferimentos graves. A cor associada ao Perigo é a VERMELHA.



AVISO: Indica uma situação de perigo potencial que, se não evitada, poderá resultar em ferimentos graves. A cor associada ao Aviso é a LARANJA.



CUIDADO: Indica uma situação de perigo potencial que, se não evitada, poderá resultar em ferimentos leves ou moderados. Também pode ser usada para alertar contra práticas inseguras. A cor associada ao Cuidado é a AMARELA.



Manual de operação.

A estrutura de proteção ao capotamento (EPC) é uma estrutura instalada diretamente sobre o trator, que tem como finalidade proteger o operador em caso de tombamento.

Esta estrutura é dimensionada para suportar o peso do trator e em caso de tombamento evitará que o operador seja esmagado na plataforma de operação.



Estrutura de Proteção ao Capotamento (EPC)

A eficiência da estrutura de proteção ao capotamento de um trator é estabelecida com o uso do cinto de segurança, caso o operador não esteja utilizando o cinto de segurança no momento do acidente ele poderá ser arremessado e acabar sendo esmagado pela própria estrutura de proteção ou mesmo pelo próprio trator.

O cinto de segurança de um trator tem a função de garantir a adequada fixação do condutor e deve ser usado sempre que o operador for iniciar o deslocamento com a máquina, porém, a estrutura do cinto permite uma adequada mobilidade para desenvolver seu trabalho corretamente em condições normais.



Uso do cinto de segurança.

Subir no trator sempre pelo lado esquerdo, pois na maioria dos tratores agrícolas este lado apresenta condições favoráveis de acesso tais como, degraus, puxadores e apoiadores de mão além dos controles do sistema hidráulico, do acelerador de pé e dos freios estarem posicionados para que se possa evitar um esbarro acidental nos pedais e alavancas ocasionando quedas de cima da máquina.

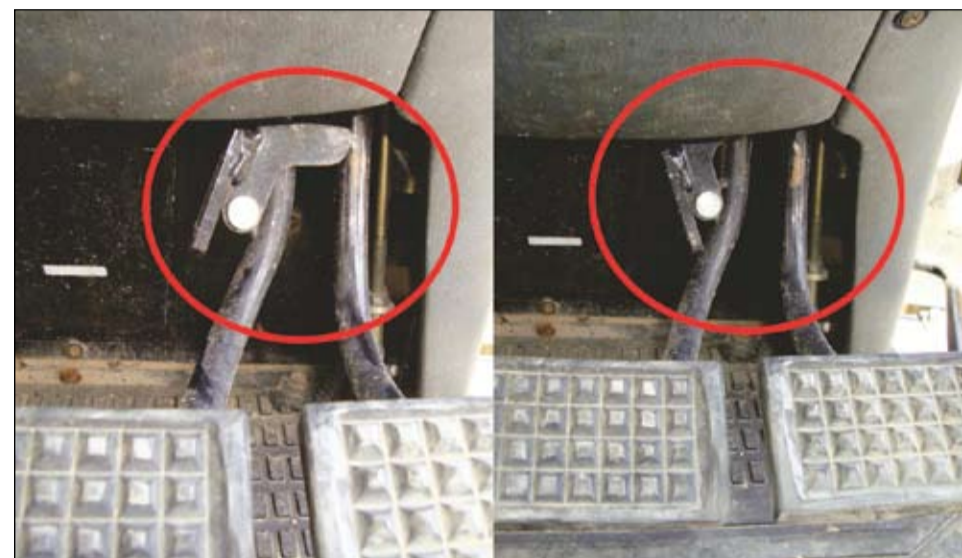
Para subir segure nas barras de apoio que existem nas laterais do lado esquerdo do trator e os pés nos degraus, porém nunca suba segurando no volante, evitando danos no mecanismo.



Acesse o trator sempre pelo lado esquerdo

Para executar as operações com o trator na lavoura muitas vezes o operador necessita realizar deslocamentos com a máquina por longas distâncias, algumas vezes é necessário transitar por vias públicas para chegar até a área de operação, sendo assim são necessários por parte dos operadores muita atenção e obediência as leis de trânsito na condução dos tratores, com o intuito de evitar acidentes.

No trator existem dois pedais de freios, cada pedal correspondendo a uma das rodas direita ou esquerda do trator, estes servem para auxiliar na realização de curvas com o intuito de reduzir o raio de giro, porém durante a condução em estradas recomenda-se o travamento dos pedais para que quando necessário o acionamento dos freios as duas rodas possam ser travadas simultaneamente.



Sistema de travamento dos freios.

Os acidentes podem ocorrer em atividades de campo durante todo o processo produtivo, podem ocorrer durante o preparo do solo, na semeadura, na colheita, no transporte ou no armazenamento de grãos.

O operador deve estar sempre atento e tomar cuidado durante o acoplamento e desacoplamento dos equipamentos agrícolas nos tratores.



Transporte inseguro de pessoas no trator.

* A partir dessa edição, o doutor em Agronomia, Leonardo de Almeida Monteiro, inicia uma série de artigos sobre segurança em máquinas agrícolas. Monteiro é formado em Licenciatura Plena em Ciências Agrícolas pela Universidade Federal Rural do Rio de Janeiro, recebeu os títulos de Mestre e Doutor em Agronomia, área de concentração em Mecanização Agrícola na Faculdade de Ciências Agrônomicas da UNESP, campus de Botucatu. É professor Adjunto de Mecanização Agrícola na Universidade Federal do Ceará, autor dos livros 'Operação com Tratores Agrícolas' e 'Prevenção de Acidentes com Tratores Agrícolas e Florestais' e coordenador do Laboratório de Investigação de Acidentes com Máquinas Agrícolas - Lima.



Inovação e solução para seu rótulo autoadesivo! Consulte-nos.

(47) 3383-0284
Ascurra - SC - Brasil

www.maqmundi.com.br



solução em rotuladoras
flexibilidade, qualidade e tecnologia

PRODUZIDO NO BRASIL



Clone
V I V E I R O S

Produção de mudas
Melhoramento Genético
Variedades de Copa e Porta-enxertos
Desenvolvimento de tecnologias de produção

AMEIXA | MAÇÃ | PÊSSEGO | PERA | NECTARINA | CAQUI | QUEBRA VENTOS

contato@cloneviveiros.com.br | www.cloneviveiros.com.br | (41) 3253-2940